

**CONSERVARE IL PASSATO COSTRUIRE IL FUTURO**





**UN UNICO GRUPPO PER IL MONDO DELL'EDILIZIA**



## Indice

<sup>2</sup>/<sub>23</sub> **Gruppo Grigolin**

<sup>24</sup>/<sub>27</sub> **Fornaci Calce Grigolin**

<sup>28</sup>/<sub>31</sub> **SuperBeton**

<sup>32</sup>/<sub>35</sub> **TesiSystem**

<sup>36</sup>/<sub>39</sub> **Magnetti Building**

<sup>40</sup>/<sub>43</sub> **Brussi Costruzioni**

<sup>44</sup>/<sub>47</sub> **Ferrobeton**

<sup>48</sup>/<sub>51</sub> **Veneta Prefabbricati**

<sup>52</sup>/<sub>55</sub> **Opera**





## GRUPPO GRIGOLIN - 60 ANNI DI STORIA

A Ponte della Priula, negli anni '50 Giobatta Grigolin dà il via alla sua avventura imprenditoriale in un'area di radicata tradizione nella produzione della calce. Il primo forno per la calce Grigolin entra in funzione nel 1963 e dopo soli tre anni la produzione viene triplicata. Lo sviluppo che ne consegue trasforma la piccola azienda di famiglia in un'importante realtà dell'industria italiana.

Alla fine degli anni '80 inizia il percorso di sviluppo caratterizzato dall'entrata nel mercato dei prodotti per l'edilizia e dalla costruzione di nuovi stabilimenti ed impianti produttivi. I figli di Giobatta, Roberto, Maurizio e Renato, sviluppano nei decenni successivi le attività del Gruppo attraverso l'espansione delle aziende SuperBeton e Fornaci Calce Grigolin.

Negli ultimi anni anche la terza generazione della famiglia Grigolin entra in gioco nella gestione delle numerose aziende che compongono il Gruppo, tra le quali Brussi Costruzioni, TesiSystem e Magnetti Building.





## PERCORSO SEMPRE IN CRESCITA

Nel corso degli anni la famiglia Grigolin, grazie ad un'attenta e mirata politica d'espansione, ha acquisito e potenziato molte realtà produttive, guadagnandosi un ruolo di rilievo nel mondo dell'edilizia.

Rispondendo appieno alle richieste del mercato, il Gruppo Grigolin è riuscito ad ottenere una crescita esponenziale passando da un organico di 30 persone e due impianti produttivi a oltre 1500 dipendenti, con più di 130 stabilimenti e 35 depositi distribuiti su tutto il territorio italiano, in Germania e in Svizzera.

Oggi il Gruppo Grigolin ha raggiunto un fatturato complessivo annuo che supera i 650.000.000 €, diventando uno dei principali player a livello nazionale, offrendo prodotti innovativi con soluzioni ed applicazioni integrate per la building community, garantendo una competenza a 360° agli operatori del mercato.





## SGUARDO RIVOLTO AL FUTURO

La mission del Gruppo Grigolin è quella di diventare il punto di riferimento italiano per l'edilizia e le costruzioni in generale. Il percorso scelto per raggiungere questo obiettivo è quello di sviluppare costantemente nuove competenze in diversi settori delle costruzioni e migliorare continuamente gli standard qualitativi nelle soluzioni, nei materiali e nei servizi proposti. La sezione Ricerca & Sviluppo è diventata per il Gruppo Grigolin la fonte principale di vantaggio competitivo, con importanti investimenti annuali orientati al costante miglioramento della qualità dei prodotti, delle tecnologie produttive e dei mezzi per la messa in opera.

## SOLIDI VALORI NEL TEMPO

**Le aziende che compongono il Gruppo Grigolin hanno valori comuni:**

1. Rispetto dell'ambiente;
2. Innovazione tecnologica;
3. Valorizzazione della risorsa umana.

**La tradizione lavorativa della famiglia Grigolin trova la sua concretizzazione su alcuni principi cardine:**

1. Sinergia tra aziende;
2. Acquisizione di nuove competenze nella specializzazione del proprio settore di business;
3. Investimento continuo nell'innovazione tecnologica;
4. Valorizzazione delle risorse umane attraverso lo sviluppo dei singoli potenziali;
5. Rapporti di fiducia costanti con clienti e fornitori.





## VERSO LA SOSTENIBILITÀ

Tutte le aziende del Gruppo Grigolin puntano a realizzare politiche sostenibili, un'attenzione particolare viene riservata alle energie rinnovabili che permettono di ridurre fortemente i consumi con conseguenti benefici sia economici che a livello ambientale. All'interno di una visione integrata che contempla l'intera catena del valore, dalla produzione fino alla fornitura, è possibile raggiungere uno sviluppo totalmente sostenibile, mitigando gli impatti sul territorio e sulle comunità.

Le aziende hanno quindi intrapreso una serie di azioni allo scopo di raggiungere uno sviluppo pienamente sostenibile. In quest'ottica sono stati introdotti alcuni impianti fotovoltaici che consentono di trasformare l'energia solare in elettricità, con una relativa riduzione dei consumi. Anche le stesse politiche di recycling portate avanti dalle proprie imprese si collocano in questa direzione, allo scopo di recuperare materiali altrimenti scartati, rilavorandoli e riutilizzandoli nei processi produttivi come nuova risorsa al posto delle risorse naturali non rinnovabili. L'adozione di queste misure dimostra la sensibilità e l'attenzione prestata dal Gruppo Grigolin alla realtà circostante, che si concretizzerà sempre più nel prossimo futuro.





## SEMPRE IN SINERGIA

Il Gruppo Grigolin è composto da un insieme di aziende specializzate nei vari settori dell'edilizia e delle costruzioni.

Le aziende cardine sono:

- **Fornaci Calce Grigolin**, specializzata nella produzione di calce, pitture, adesivi e premiscelati per l'edilizia;
- **SuperBeton**, specializzata nella produzione di calcestruzzi preconfezionati e conglomerati bituminosi, estrazione/lavorazione di inerti e commercializzazione di sale per disgelo stradale;
- **TesiSystem**, specializzata nella produzione di strutture prefabbricate in CAP e CAV;
- **Magnetti Building**, specializzata nella fornitura di edifici prefabbricati e servizio chiavi in mano;
- **Brussi Costruzioni**, specializzata nella realizzazione e manutenzione di infrastrutture stradali e opere edilizie;
- **Ferrobeton**, specializzata nella produzione e posa in opera di armature per cemento armato;
- **Veneta Prefabbricati**, specializzata nella produzione di manufatti in CLS;
- **Opera**, specializzata nella produzione di adesivi, impermeabilizzanti, sigillanti e malte tecniche per l'edilizia.

La sinergia tra queste aziende nasce dalla naturale collaborazione nella gestione delle materie prime, delle risorse e delle tecnologie. Insieme sviluppano e realizzano progetti complessi e rispondono alle esigenze di un mercato in continua evoluzione.







## INTEGRAZIONE VERTICALE

Il vantaggio competitivo del Gruppo Grigolin è garantito dall'integrazione verticale di prodotti e servizi, resa possibile dall'ampia gamma di competenze e specializzazioni che contraddistinguono le aziende che ne fanno parte. Tutto questo permette di fornire un servizio a 360° che va dall'estrazione delle materie prime alla realizzazione dei prodotti finiti, soddisfacendo le numerose e diverse esigenze di una clientela sempre più diversificata.

## AMBITI OPERATIVI

L'attività del Gruppo si estende a tutte le fasi del ciclo produttivo, dall'estrazione delle materie prime fino alla consegna del prodotto, garantendo qualità e attenzione alle richieste della clientela.

### Estrazione e lavorazione

Il Gruppo Grigolin dispone di propri siti di estrazione di inerti, carbonato di calcio e gesso, utili all'intera filiera produttiva. I siti estrattivi sono ubicati su tutto il nord-italia.

### Produzione

All'interno dei propri stabilimenti, il Gruppo produce una vasta gamma di prodotti per l'edilizia, dalla calce ai premiscelati fino alle pitture per l'edilizia. Produce inoltre calcestruzzi preconfezionati, conglomerati bituminosi e cemento. Al tempo stesso, produce elementi prefabbricati in calcestruzzo armato vibrato e precompresso e sistemi di isolamento termico. Il Gruppo si occupa anche della realizzazione di manufatti in cemento e di collanti per l'edilizia, a completamento di una gamma di prodotti e servizi ampia e variegata.







### Lavorazioni

Urbanizzazioni, realizzazione di infrastrutture stradali e infrastrutture speciali ricoprono alcune delle attività principali del Gruppo Grigolin. Tra le varie attività assumono particolare rilievo gli interventi di demolizioni controllate e con esplosivo. Seguendo una politica di attenzione alla sostenibilità ambientale, vengono effettuate operazioni di recycling dei materiali edili provenienti da demolizioni.

### Logistica/Consegna

Il Gruppo Grigolin è dotato di un apparato logistico integrato ed efficiente che permette di fornire un riscontro immediato e costante dello stato di ogni fornitura, grazie all'utilizzo dei più aggiornati software del settore.

In questo modo vengono garantiti tempi di consegna tempestivi per ogni intervento. La presenza di officine meccaniche interne permette di mantenere costantemente funzionante il parco mezzi aziendale.







## RICERCA & SVILUPPO

Il Gruppo Grigolin investe annualmente ingenti risorse in ricerca e sviluppo, allo scopo di ottenere prodotti sempre più tecnologicamente avanzati e una filiera produttiva ad impatto zero. Il coordinamento e il monitoraggio della filiera produttiva è garantito dai laboratori interni e mobili del Gruppo che, dotati delle più aggiornate tecnologie, permettono di progettare e testare ogni prodotto. In questo modo il processo produttivo è monitorato interamente, dall'estrazione alla consegna, garantendo un servizio di elevata qualità e a 360° al cliente.

## CERTIFICAZIONI

Le attività del Gruppo sono in linea con il quadro certificativo previsto dalla normativa vigente.







25  
SITI ESTRATTIVI



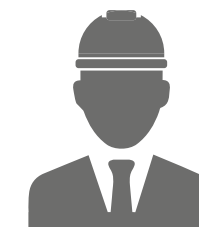
130  
STABILIMENTI  
PRODUTTIVI



35  
MAGAZZINI LOGISTICI



900  
MEZZI D'OPERA



1.500  
DIPENDENTI



PRESENTI  
IN ITALIA E  
ALL'ESTERO



ESTRAZIONE E LAVORAZIONE



INERTI



CARBONATO DI CALCIO

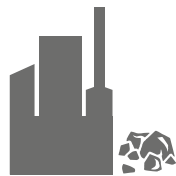


MARMI

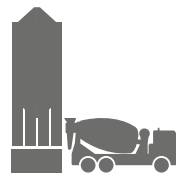


GESSO

PRODOTTI E PRODUZIONE



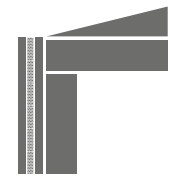
CALCE



CALCESTRUZZI  
PRECONFEZIONATI



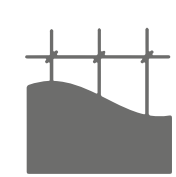
CONGLOMERATI  
BITUMINOSI



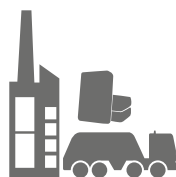
ELEMENTI PREFABBRICATI  
IN CAP E CAV



PREMISCELATI



ACCIAIO PER IL  
CEMENTO ARMATO



CEMENTI



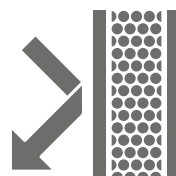
MANUFATTI PER  
L'EDILIZIA



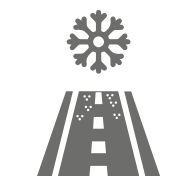
COLLANTI PER L'EDILIZIA



COLORI PER L'EDILIZIA



SISTEMI DI ISOLAMENTO



SALE PER IL DISGELO

OPERATIVITÀ E LAVORAZIONI



URBANIZZAZIONI



INFRASTRUTTURE  
STRADALI



INFRASTRUTTURE  
SPECIALI



EDIFICI CON SOLUZIONI  
PREFABBRICATE



OPERE EDILI



ARCHITETTURA  
INNOVATIVA



OPERE FLUVIALI



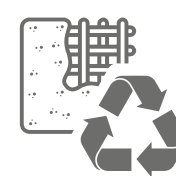
MOVIMENTO TERRA



DEMOLIZIONI  
CONTROLLATE



DEMOLIZIONI  
CON ESPLOSIVO



RECYCLING DA  
DEMOLIZIONI



RECYCLING DI  
CONGLOMERATI BITUMINOSI

PLUS E SERVIZI



LABORATORI INTERNI



ASSISTENZA IN CANTIERE



LOGISTICA INTEGRATA



OFFICINE INTERNE

## CALCE E PREMISCELATI



[www.fornacigrigolin.it](http://www.fornacigrigolin.it)  
[www.fornacigrigolin.de](http://www.fornacigrigolin.de)

Produzione di calce, adesivi, impermeabilizzanti, sottofondi, malte, intonaci, massetti, pitture, finiture e prodotti per l'isolamento termico, il ripristino del calcestruzzo, il risanamento delle murature umide, le fondazioni profonde, la bio-edilizia e il rinforzo strutturale.



[www.fornacigrigolin.it](http://www.fornacigrigolin.it)

Pitture e finiture colorate per l'edilizia.



[www.italcalce.it](http://www.italcalce.it)

Estrazione e lavorazione di calce.



[www.opera.it](http://www.opera.it)

Produzione di adesivi, sigillanti e malte tecniche per l'edilizia.

## DISTRIBUZIONE MATERIALI EDILI IN GERMANIA



[www.artemuri.de](http://www.artemuri.de)

Filiali specializzate nella vendita al dettaglio di materiali per l'edilizia.

## CALCESTRUZZI, CONGLOMERATI BITUMINOSI, INERTI



[www.superbeton.it](http://www.superbeton.it)

Produzione di calcestruzzi preconfezionati, conglomerati bituminosi, cementi, estrazione e lavorazione di inert, scavi, demolizioni controllate, demolizioni con esplosivo, sale per il disgelo stradale, recycling da demolizioni edili e recycling da demolizioni stradali.



[www.magnanicalcestruzzi.it](http://www.magnanicalcestruzzi.it)

Produzione di calcestruzzi preconfezionati, misto cementato e commercializzazione di materiali inert.



[www.ladano.it](http://www.ladano.it)

Produzione di calcestruzzi preconfezionati e materiali inert.



[www.venetasfalti.it](http://www.venetasfalti.it)

Produzione di conglomerati bituminosi e lavorazione di inert.



Estrazione e lavorazione di inert e argille.



Estrazione e lavorazione di sabbie e aggregati.



[www.ghiaieponterosso.com](http://www.ghiaieponterosso.com)

Produzione di conglomerati bituminosi, estrazione e lavorazione di inert, scavi e demolizioni, sale per il disgelo stradale e recycling da demolizioni.



Estrazione e lavorazione di inert.



Estrazione e lavorazione di inert.

## IMPRESE DI COSTRUZIONI



[www.brussicostruzioni.it](http://www.brussicostruzioni.it)

Realizzazione e manutenzione di infrastrutture stradali, opere fluviali, opere edilizie, pavimentazioni viarie, lottizzazioni e urbanizzazioni.



[www.icsstrade.it](http://www.icsstrade.it)

Costruzione e manutenzione di pavimentazioni per il settore stradale ed autostradale, sia in ambito civile che industriale.

## PREFABBRICAZIONE



[www.tesisystem.it](http://www.tesisystem.it)

Produzione di manufatti prefabbricati in C.A.P. e C.A.V., dai singoli elementi ai pannelli di tamponamento, dai sistemi di copertura fino ai sistemi strutturali completi.



[www.magnetti.it](http://www.magnetti.it)

Prefabbricazione, riqualificazioni, progetti chiavi in mano. Interventi nel settore logistico, produttivo, commerciale, terziario e dell'architettura innovativa.



[www.venetaprefabbricati.it](http://www.venetaprefabbricati.it)

Produzione e commercializzazione di manufatti in cemento per l'edilizia.

## LAVORAZIONE ACCIAIO



[www.ferrobeton.it](http://www.ferrobeton.it)

Fornitura, lavorazione e posa in opera di armature antisismiche in acciaio per calcestruzzo armato destinato all'edilizia di prefabbricazione, civile, industriale e infrastrutturale.

## IMMOBILIARI



Gestione di immobili residenziali, commerciali e industriali.





Fornaci Calce Grigolin è una delle realtà più importanti a livello italiano ed internazionale nel settore dei materiali e delle tecnologie per l'edilizia. È specializzata nella produzione di calce, adesivi, impermeabilizzanti, sottofondi e massetti, pitture, soluzioni per l'isolamento termico, cicli per il ripristino del calcestruzzo e per il risanamento delle murature umide, soluzioni per le fondazioni profonde, prodotti per la bio-edilizia, malte e intonaci.

**8**  
Stabilimenti  
(6 in Italia,  
2 in Germania)

**3**  
Forni per la  
produzione  
della calce

**2**  
Filiali estere  
(Germania e  
Svizzera)

**13**  
Categorie  
merceologiche

**15**  
Depositi  
logistici

**250**  
Dipendenti

**300**  
Mezzi di  
trasporto





## ATTENZIONE E CURA DEI DETTAGLI

Fornaci Calce Grigolin lavora la materia dal 1963, realizzando soluzioni e cicli applicativi di elevata qualità, in grado di rispondere perfettamente alle esigenze dell'edilizia storica e contemporanea. Nei laboratori situati in Germania e in Italia, tecnici e ricercatori qualificati utilizzano le apparecchiature e gli strumenti più evoluti per entrare in profondità in tutte le fasi di lavorazione.

Qualità elevata, cura artigianale, accurata selezione delle migliori materie prime, rispetto e considerazione del cliente: ecco le "parole chiave" e i valori di Fornaci Calce Grigolin. Inoltre, l'azienda dedica grande attenzione alla sicurezza, all'ambiente, al sociale, alle comunità locali in cui opera e alle risorse umane.

La particolarità dell'azienda è essere "glocal" (pensare globale, agire locale), una realtà attenta allo sviluppo internazionale, ma anche al rapporto con il territorio.

Al centro dell'impegno quotidiano c'è il cliente, un rapporto di fiducia fatto di conoscenza, esperienza, "feeling" e intuizione; un meccanismo di fedeltà reciproca e duratura che lega Fornaci Calce Grigolin ai propri partner.

SCOPRI DI PIÙ:







SuperBeton è specializzata nella produzione di calcestruzzi preconfezionati, conglomerati bituminosi, cemento, estrazione e lavorazione di inerti, esecuzione di scavi e demolizioni, raccolta scarti da demolizioni, fornitura sale per il disgelo stradale e recycling da demolizioni.

L'azienda fornisce un servizio completo e di qualità grazie all'eccellente disponibilità di mezzi, contando su numerosi impianti produttivi, due laboratori interni, siti di estrazione propri, un efficiente apparato logistico e la presenza di un ampio parco mezzi con officine interne adibite a garantirne costantemente il corretto funzionamento.

**20**

Siti di estrazione  
e/o lavorazione  
inerti

**75**

Unità  
produttive di  
Calcestruzzi  
Preconfezionati

**18**

Unità  
produttive di  
Conglomerati  
Bituminosi

**3**

Stabilimenti  
produttivi di  
Cemento

**21**

Stabilimenti  
per il Recycling

**600**

Dipendenti

**500**

Mezzi  
d'opera





## CONCENTRATI SULLA QUALITÀ DEI PRODOTTI E DEI SERVIZI

SuperBeton è attiva in un vasto territorio che comprende il Veneto, il Friuli Venezia Giulia, il Trentino Alto Adige, l'Emilia Romagna e la Lombardia. Dispone di impianti di proprietà, dedicati alla produzione di conglomerati bituminosi, di calcestruzzi preconfezionati e di aggregati. Tutti gli impianti sono certificati secondo le vigenti norme europee ed italiane che regolano i prodotti da costruzione. Ogni impianto produttivo è automatizzato ed in grado di fornire prodotti di qualità costante.



SCOPRI DI PIÙ:







TesiSystem è specializzata nella produzione di elementi e strutture prefabbricate in calcestruzzo armato precompresso e calcestruzzo armato vibrato. Nel corso degli anni l'azienda ha sviluppato una gamma di soluzioni articolate in dieci macro-categorie, includendo diverse tipologie di sistemi di copertura, pannelli di tamponamento, pilastri e travi. Grazie all'organizzazione interna e alla pluriennale esperienza maturata nel settore dei prefabbricati (dagli anni '70 come SKAUT prefabbricati e dal 1997 con l'attuale denominazione), TesiSystem ha raggiunto un'elevata e flessibile capacità produttiva che, con l'ausilio di una peculiare programmazione ed un controllo continuo, le consente di rispondere con tempestività alle richieste del mercato.

**210.000**  
m<sup>2</sup> di area produttiva

**100.000**  
m<sup>3</sup> di elementi  
prefabbricati prodotti  
ogni anno

**4**  
Stabilimenti  
produttivi e  
di stoccaggio

**250**  
Dipendenti

**100**  
Commesse/anno





## PROGRAMMATI PER PRODURRE

L'azienda comprende quattro stabilimenti dislocati nel nord-est italiano, con una superficie complessiva di oltre 210.000 m<sup>2</sup> di cui 50.000 m<sup>2</sup> coperti. Ogni stabilimento è adibito alla produzione e stoccaggio dei vari manufatti: pilastri, travi, capriate, tegoli e pannelli di tamponamento. Oltre alla produzione dei singoli elementi costruttivi, TesiSystem è specializzata nello sviluppo di sistemi strutturali e di copertura dedicati al settore industriale, civile, commerciale, logistico, agricolo, sociale ed infrastrutturale.



SCOPRI DI PIÙ:







A partire dal prefabbricato prefinito in calcestruzzo, l'azienda integra progettualità e capacità operativa per fornire soluzioni complete, chiavi in mano, a ridotto impatto ambientale: centri per la logistica, edifici con destinazione industriale e commerciale, strutture alberghiere e ricettive.

Si tratta di soluzioni studiate al centimetro, adatte anche ad architetture più complesse. La politica di attenzione alla sostenibilità di Magnetti Building si è tradotta nel corso del 2023 nel conseguimento di 8 certificazioni EPD (Environmental Product Declaration), le dichiarazioni ambientali di prodotto che forniscono informazioni dettagliate circa l'impatto di un prodotto (ad esempio dati sulle emissioni di gas serra, l'uso di risorse naturali, inquinamento dell'aria e dell'acqua, l'energia utilizzata), lungo il suo intero ciclo di vita, dalla produzione dei materiali, fino al suo riciclo o smaltimento. Gli EPD ottenuti da Magnetti Building sono relativi a pilastri, travi a sezione I, tegolo prefinito Newplan, tegolo prefinito Tecnoplan, travi con sezione T rovescio, tegolo piano con sezione TT, tegolo piano con sezione Omega e pannelli di tamponamento, prodotti che costituiscono oltre l'80% della sua produzione.

**161.100**  
m<sup>2</sup> di area  
produttiva

**200**  
Anni di storia

**1**  
Fabbrica a  
ciclo chiuso

**200**  
Dipendenti

**100**  
Commesse/anno





## ALLENATI A GUARDARE IL FUTURO

Nel corso degli anni sono cambiate tecniche, mezzi, strumenti. È cambiato il mercato e il contesto, ma non il modo di Magnetti Building di affrontare le richieste dei clienti e raggiungere i risultati attesi.

L'attenzione costante alla qualità delle soluzioni e l'orientamento all'innovazione sono da sempre l'acceleratore del suo sviluppo. L'organizzazione flessibile permette a ognuno dei suoi ingranaggi di allinearsi e integrarsi, per assecondare le richieste del mercato, in ogni contesto.

Questi elementi si traducono in soluzioni dalle elevate prestazioni, realizzate in tempi certi e con un controllo completo dei costi, senza sorprese a fine lavoro e con la profittabilità ipotizzata.

Tutto questo senza dimenticare l'attenzione per l'estetica e la valenza architettonica degli edifici, che diventano spazi belli e confortevoli, qualunque sia la loro destinazione d'uso, nelle quali le persone possono lavorare e vivere meglio.



SCOPRI DI PIÙ:



**Magnetti**  
**Building**





Brussi Costruzioni, entrata a far parte del Gruppo Grigolin negli anni '90, è specializzata nella realizzazione e manutenzione di infrastrutture stradali, opere fluviali ed opere edilizie. Gli ambiti operativi di Brussi Costruzioni si estendono dal movimento terra alle pavimentazioni stradali, dalle costruzioni di edifici civili e industriali alle opere in cemento armato, dalle infrastrutture stradali a quelle di acquedotti, fognature, gallerie e ponti, dalle pavimentazioni speciali per autostrade ed aeroporti alle opere di urbanizzazione. Dotata di macchine di ultima generazione, munite delle più recenti applicazioni tecnologiche, l'azienda è in grado di rispondere alle più pressanti richieste anche di interventi non programmabili di ripristino urgente della pavimentazione su strade ed autostrade, garantendo soluzioni ottimali in qualsiasi condizione. Tutto questo è reso possibile anche grazie alla presenza di un ampio parco mezzi all'avanguardia costituito da macchine operatrici di diversa potenza, tanto evolute da un punto di vista tecnico quanto caratterizzate da un ridotto impatto ambientale.

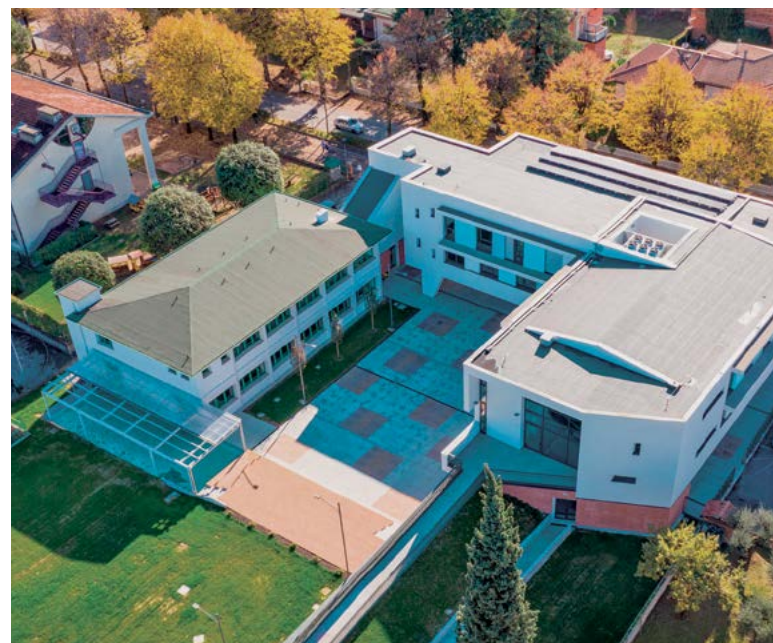
<b>90</b> Dipendenti	<b>120</b> Mezzi d'opera	<b>70</b> Cantieri gestiti all'anno	<b>100.000</b> m <sup>2</sup> di pavimentazioni stese all'anno
-------------------------	-----------------------------	---	--





## ORGANIZZATI PER QUALUNQUE SITUAZIONE

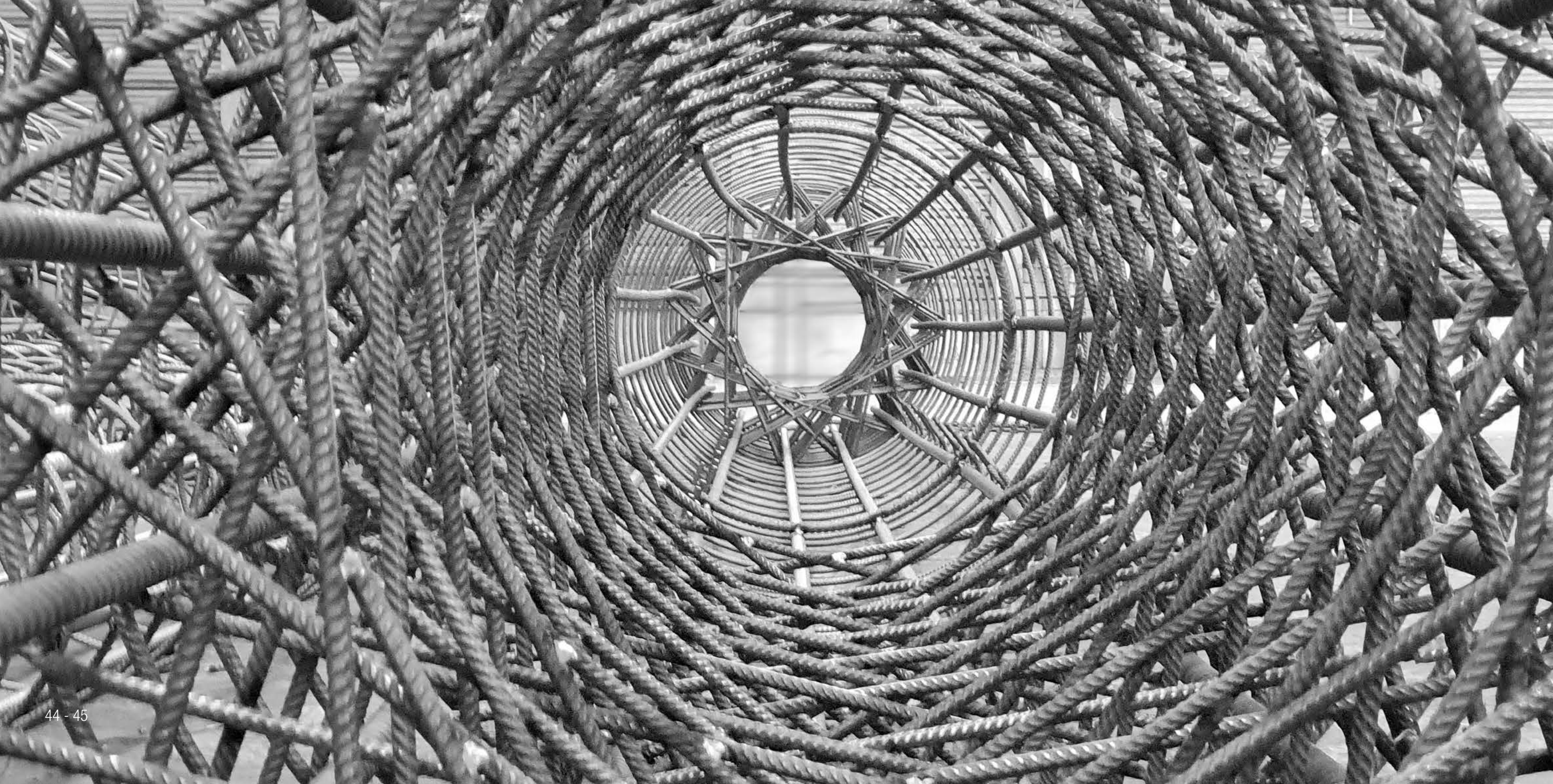
Brussi Costruzioni è una realtà dinamica, specializzata in molteplici ambiti del settore delle costruzioni, che opera in tutto il nord-est italiano. Dalla sistemazione dei sottofondi alla creazione di pavimentazioni stradali, dalla costruzione di edifici alla realizzazione di infrastrutture, fino all'esecuzione di pavimentazioni speciali per aeroporti civili e militari: l'impresa vanta un numero consistente di opere dove ha dimostrato di avere le competenze e le esperienze necessarie per la gestione totale di ogni commessa.



SCOPRI DI PIÙ:







Ferrobeton è specializzata nella fornitura, lavorazione e posa in opera delle armature per cemento armato. Attiva dal 1980 nel campo dell'edilizia civile ed industriale, pubblica e privata, l'azienda offre un'ampia gamma di prodotti tra cui acciaio in barre dritte, tralicci elettrosaldati, gabbie per diaframmi, pali e micropali. Grazie a una grande flessibilità nell'organizzazione produttiva e di servizio, Ferrobeton ha sviluppato competenze utili a soddisfare un ampio target di clientela, dalla piccola impresa artigiana alla multinazionale di costruzioni, sia per l'esecuzione di semplici abitazioni che di fabbricati industriali e grandi opere pubbliche. L'attività si svolge in due stabilimenti produttivi e l'organizzazione logistica può contare su un vasto parco automezzi propri per le consegne in cantiere.

**50**  
Dipendenti

**2**  
Stabilimenti  
produttivi

**10**  
Autocarri per la  
consegna in cantiere

**1.500**  
Cantieri serviti  
all'anno

**50.000**  
tonn. prodotte  
all'anno





## DISPOSTI AD ARRIVARE OVUNQUE

Ferrobeton opera nel campo dell'edilizia civile ed industriale, pubblica e privata, per la fornitura, lavorazione e posa in opera di armature antisismiche, ovvero ferro tondino per cemento armato e rete elettrosaldata. Acciaio in barre dritte, tralicci elettrosaldati, gabbie per diaframmi, pali e micropali sono solo alcuni dei prodotti che l'azienda mette a disposizione.

Ferrobeton fornisce l'acciaio per il cemento armato tagliato e piegato, assemblato in gabbie, pali, micropali, palancole e diaframmi, oltre a garantire il servizio di posa in opera in cantiere ove richiesto.



SCOPRI DI PIÙ:



**Ferrobeton**  
ARMATURE ANTISISMICHE





Veneta Prefabbricati è specializzata nella produzione e commercializzazione di manufatti in cemento per l'edilizia. La distribuzione dei suoi prodotti è capillare e copre il Nord e Centro Italia, dal Trentino Alto Adige all'Abruzzo.

Produzione, stoccaggio e amministrazione sono ubicati a Rosolina in provincia di Rovigo (RO).

Dispone di una superficie di 12.000 m<sup>2</sup> coperti su di un'area totale di circa 4 ettari.

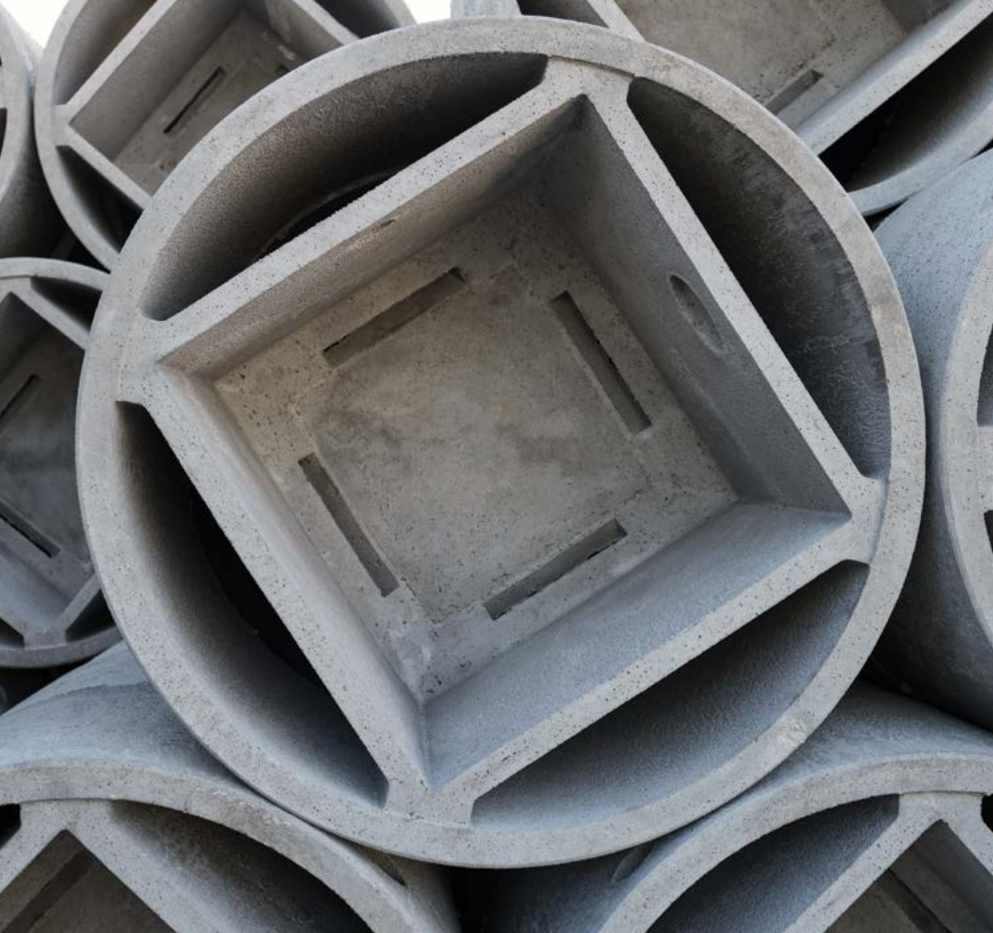
**33**  
Dipendenti

**220**  
Tipologie  
di prodotti

**12.000**  
m<sup>2</sup> di superficie  
produttiva

**45.000**  
m<sup>3</sup> di calcestruzzo  
lavorati all'anno



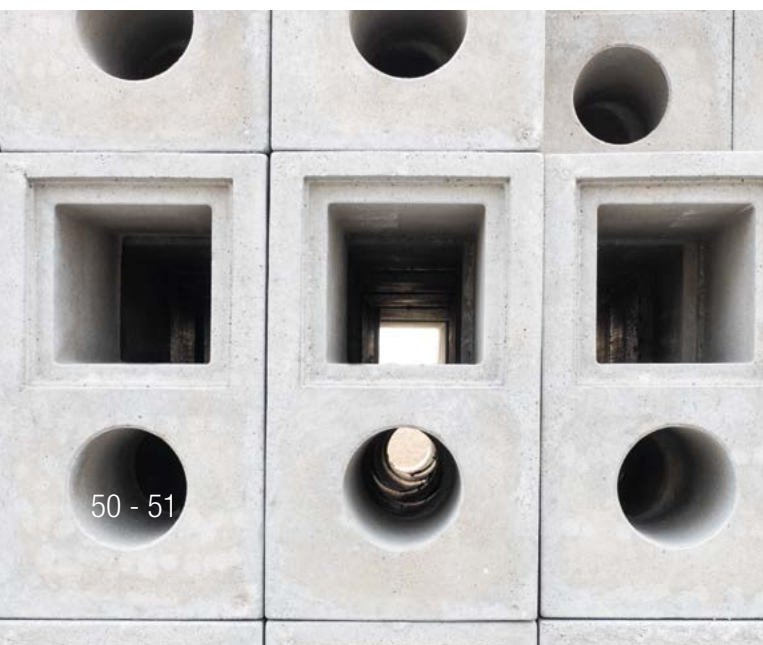


## CAPILLARI NEI SERVIZI E NEI PRODOTTI

Veneta Prefabbricati produce principalmente prodotti standardizzati, ma in funzione della quantità è in grado di sviluppare anche prodotti su misura.

La sua gamma di articoli è ampia:

- Manufatti a getto in CLS;
- Blocchi e mattoni;
- Condensagrassi in CLS;
- Coperchi in CLS;
- Copertine coprimuretto;
- Plinti per illuminazione pubblica;
- Fosse biologiche;
- Fosse Imhoff;
- Plinti per recinzioni mobili;
- New Jersey;
- Pozzetti e prolunghe (leggeri e rinforzati);
- Pozzetti Telecom;
- Articoli per l'arredo urbano.



SCOPRI DI PIÙ:







Opera è attiva nel settore dei prodotti chimici per l'edilizia dal 1977. Svolge un ruolo di primo piano grazie al costante sviluppo di prodotti innovativi e la ricerca della qualità. Una logistica perfettamente organizzata nella sede di Forlì (FC), una rete capillare di tecnici commerciali e una consolidata esperienza fanno di Opera un'azienda all'avanguardia nella produzione di adesivi, sigillanti e malte tecniche per l'edilizia.

Nel 2023 l'azienda è entrata a far parte del Gruppo Grigolin e questo le permetterà di sviluppare ulteriormente la propria presenza sul mercato italiano ed estero.

---

**6**  
Categorie  
merceologiche

**25**  
Dipendenti

**100**  
Prodotti a catalogo





## ALTA QUALITÀ E INNOVAZIONE

Da sempre impegnati nella ricerca dell'eccellenza, Opera ha creato una perfetta simbiosi tra le richieste del mercato costantemente in evoluzione e il proprio ufficio di ricerca e sviluppo.

Ciò ha permesso la creazione di collaborazioni con i più quotati centri di studio e laboratori altamente specializzati.

Tutti i prodotti sono la conseguenza di tale impegno e partnership, che nel corso degli anni ha contraddistinto il marchio come brand di assoluta affidabilità.

Un impegno costante che, grazie alla fiducia dei clienti, ha permesso di seguire dei programmi di ricerca e sviluppo basati sull'innovazione e sulla responsabilità.

Per Opera, i clienti sono l'Azienda.



SCOPRI DI PIÙ:

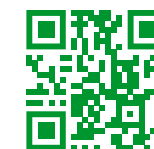






**GRUPPO GRIGOLIN**

Via Foscarini, 2/A  
31040 - Nervesa della Battaglia (TV)  
E-mail: [info@gruppogrigolin.com](mailto:info@gruppogrigolin.com)  
Tel: +39 0422 5261





STAMPA A CURA DI  
**Kappadue Arti Grafiche S.r.l.**







GRUPPO GRIGOLIN  
Via Foscari, 2/A - 31040 Nervesa della Battaglia (TV) - Italia  
Tel. +39 0422 5261 - [info@gruppogrigolin.com](mailto:info@gruppogrigolin.com) - [www.gruppogrigolin.it](http://www.gruppogrigolin.it)