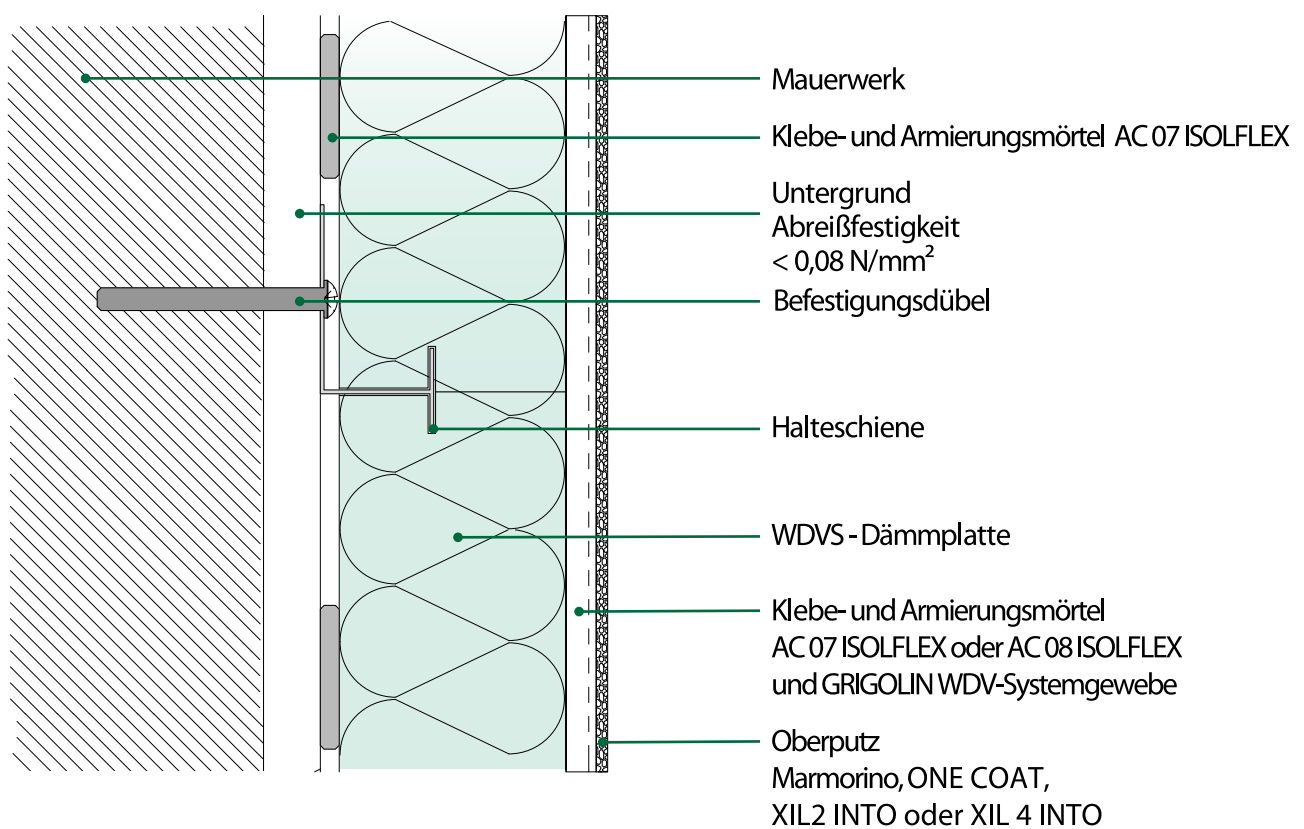


GRIGOTHERM WDV-SYSTEM

“Grigolin Wärmedämm-Verbundsystem EPS”
WDVS Schienensystem



Verweis

Die Zeichnungen dienen lediglich zur allgemeinen Darstellung und als Vorschlag von möglichen Wärmedämm-Verbundsystemen. Die Verantwortung der Prüfung auf Umsetzbarkeit liegt beim Anwender. Die Beispiele sind auf die örtlich gegebenen Umstände abzustimmen. Im Allgemeinen gelten die jeweiligen DIN-Normen und unsere technischen Merkblätter, sowie die jeweiligen Systemzulassungen.