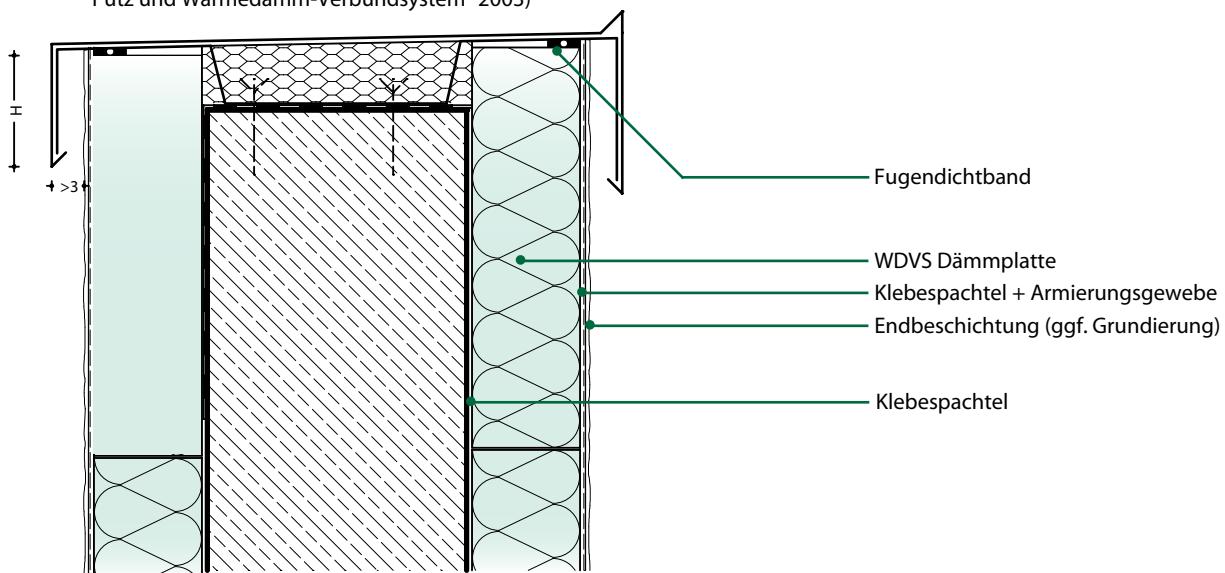


## GRIGOTHERM WDV-SYSTEM

### Attika oberer Anschluss / Fugendichtband an Blechabdeckung

bis 8 m Höhe  $H > 5$  cm  
 bis 20 m Höhe  $H > 10$  cm  
 über 20 m Höhe  $H > 15$  cm

[ Auszug Richtlinie "Metallanschlüsse an  
 Putz und Wärmedämm-Verbundsystem" 2003)



### Verweis

Die Zeichnungen dienen lediglich zur allgemeinen Darstellung und als Vorschlag von möglichen Wärmedämm-Verbundsystemen. Die Verantwortung der Prüfung auf Umsetzbarkeit liegt beim Anwender. Die Beispiele sind auf die örtlich gegebenen Umstände abzustimmen. Im Allgemeinen gelten die jeweiligen DIN-Normen und unsere technischen Merkblätter, sowie die jeweiligen Systemzulassungen.